

Hantering av riskbeteende hos legitimerad hälso- och sjukvårdspersonal

Del 2



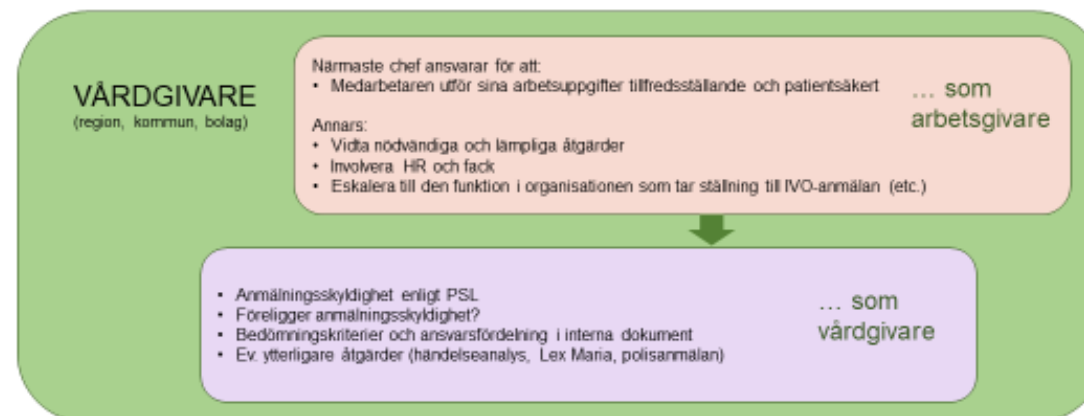
NÄTVERKET SVERIGES
CHEFLÄKARE

Kort repetition

Patientsäkerhetslagen föreskriver ”att vårdgivare snarast ska anmäla till IVO om det finns skälig anledning att befara att en person med legitimation inom ett vårddyke kan utgöra en fara för patientsäkerheten”.

Vad kan då
vårdgivaren
göra?

Vårdgivarens olika ansvarsområden



NÄTVERKET SVERIGES
CHEFLÄKARE

Anmälan till IVO – vad ska/kan anmälan innehålla?

- Ange **anledning** till anmälan
- Bifoga dokumentation t.ex. avvikelserapporter och journalhandlingar, internutredning samt ev. second opinion av medicinsk handläggning
- Ange vilka **åtgärder** som vårdgivaren har vidtagit, t.ex. handledning, begränsning av arbetsuppgifter, rehabiliteringsplan
- **Om ev. polisanmälan gjorts**
- Om medarbetaren är avstängd
- Var är personen verksam (om ej längre anställd hos vårdgivaren)



NÄTVERKET SVERIGES
CHEFLÄKARE

Vad utreds av IVO?

- Oskicklighet, överförskrivningar, felaktig vård och behandling
- Inskränkt arbetsförmåga/lämplighet (sjukdom / missbruk?)
- Begångna brott
- Övrig olämplighet, t.ex. undandragande från IVO:s tillsyn vid IVO:s utredningar eller uppföljning av prövotidsärenden



NÄTVERKET SVERIGES
CHEFLÄKARE

Vad leder IVO:s utredning till?

- Beslut att avsluta ärendet utan kritik, *eller*
- Beslut att avsluta ärendet med kritik, *eller*
- Anmälan till HSAN

- Åtalsanmälan (7 kap. 23 och 29 §§ PSL)
 - om någon är skäligen misstänkt för att i yrkesutövningen ha begått brott där fängelse är föreskrivet



IVO:s roll som anmälare till HSAN

- IVO kan till HSAN hänvisa till följande underlag som förslag till beslut:
 - Anmälan från chefläkare eller verksamhetschef
 - Anmälan från vårdpersonal, patient eller anhörig
 - Anmälan från apotekspersonal
 - Inkomna klagomål till IVO
 - Yttrande från verksamhetschef
 - Yttrande till IVO från den anmälde
 - Journalkopior från psykiatrisk mottagning och beroendemottagning
 - Yttrande till IVO av ansvarig läkare på beroendemottagning



NÄTVERKET SVERIGES
CHEFLÄKARE

IVO:s anmälan till HSAN

Yrkanden:

- Prövotid
- Återkallelse av legitimation
- Begränsning/ indragning av förskrivningsrätt
- Ny legitimation när yrkesutövarens legitimation är återkallad
- Ny behörighet när yrkesutövarens behörighet är återkallad



Vem kan göra anmälan direkt till HSAN?

Anmälan till HSAN kan göras av;

- Inspektionen för vård och omsorg (IVO)
- Justitieombudsmannen (JO)
- Justitiekanslern (JK)

Ett ärende hos HSAN kan även inledas efter **ansökan** från en legitimerad eller tidigare legitimerad yrkesutövare inom hälso- och sjukvården.

HSAN

Hälso- och sjukvårdens
ansvarsnämnd



NÄTVERKET SVERIGES
CHEFLÄKARE

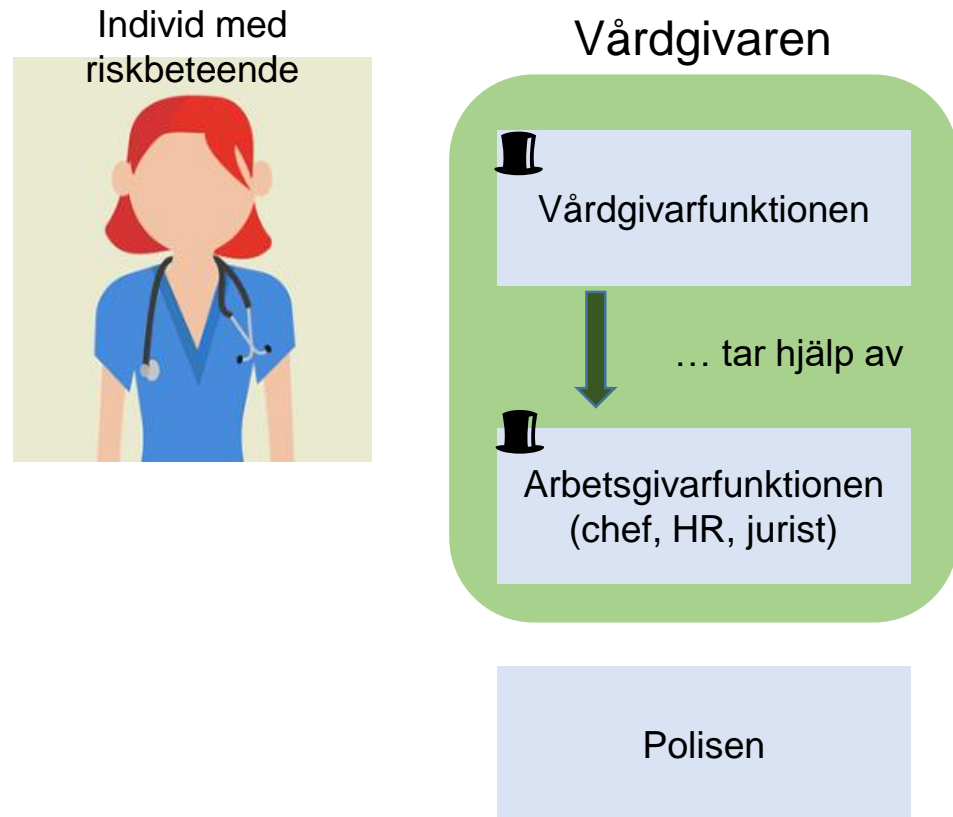
Processen till beslut

1. **Verksamheten** identifierar medarbetare som bör utredas. Verksamheten samlar in fakta, utreder och anmäler enligt 3 kap. 7 § PSL till IVO, ev. polisanmäler.
2. **IVO:s juridiska enhet** utreder, intervjuar medarbetare och vårdgivare. IVO går som "åklagare" till HSAN med yrkande t.ex. treårig provotid, indragen förskrivning, återkallande av legitimation.
3. **HSAN** kan bara ta ställning till IVO:s yrkanden. Medicinskt föredragande redovisar förslaget som nämnden skall ta ställning till under sammanträdet. **Nämnden** godtar, förkastar förslaget eller begär justering av provotidsplanen.
4. Beslut kan överklagas till **Förvaltningsrätten** i Stockholm (och därefter till överrätterna).

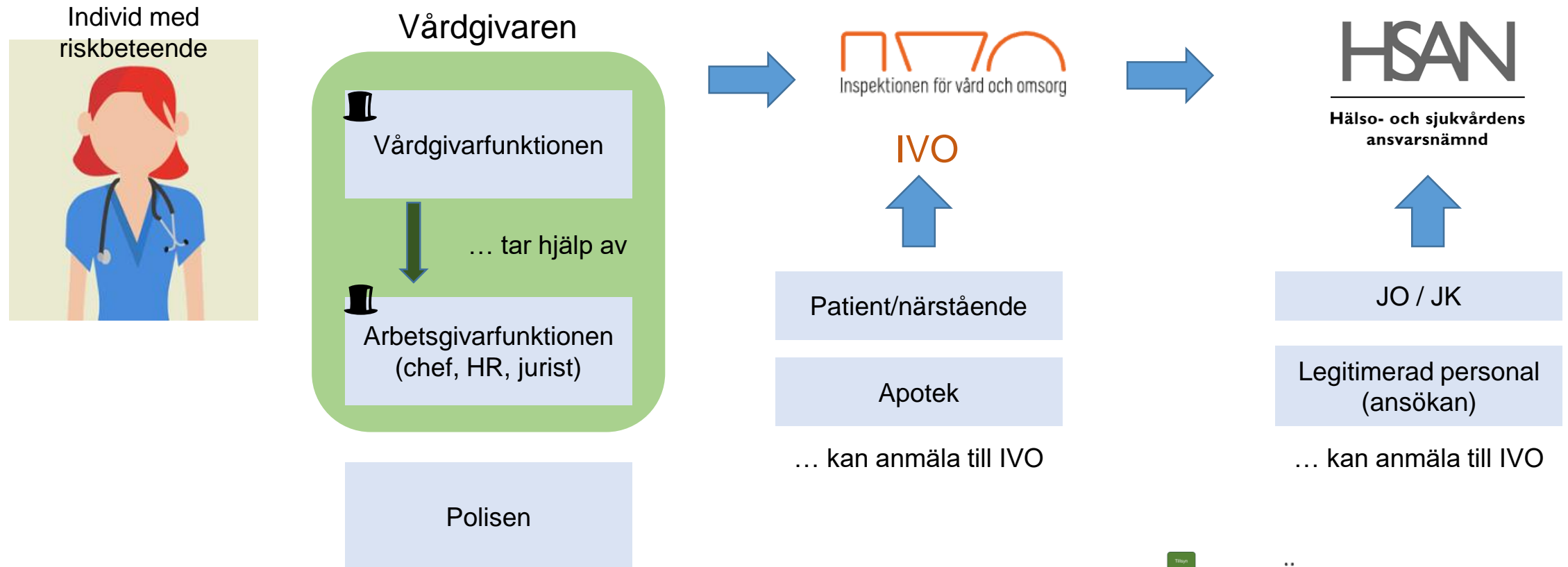


NÄTVERKET SVERIGES
CHEFLÄKARE

Hantering av riskbeteende hos legitimerad hälso- och sjukvårdspersonal: Aktörer

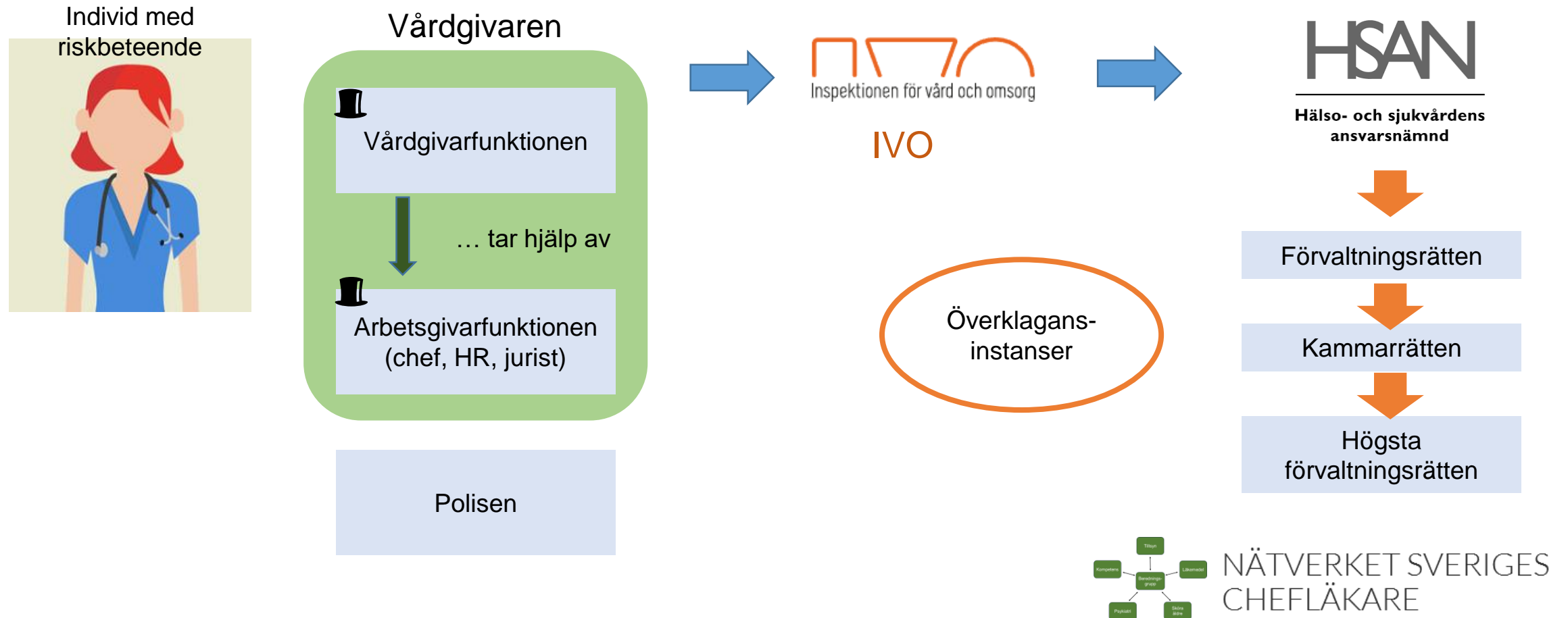


Hantering av riskbeteende hos legitimerad hälso- och sjukvårdspersonal: Aktörer

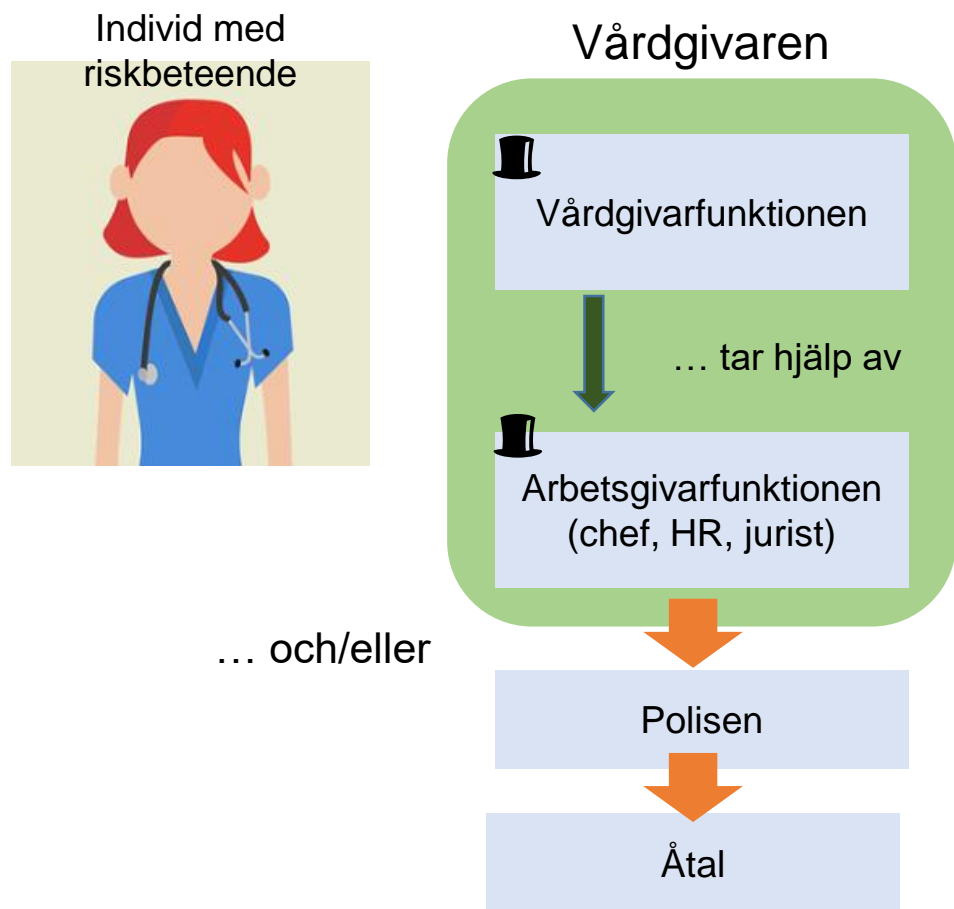


NÄTVERKET SVERIGES
CHEFLÄKARE

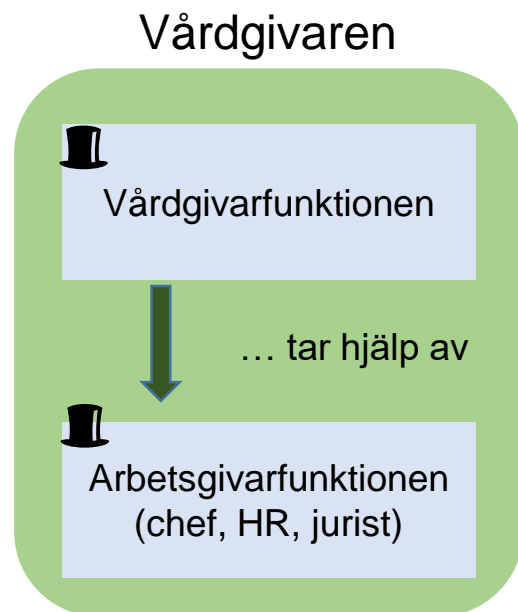
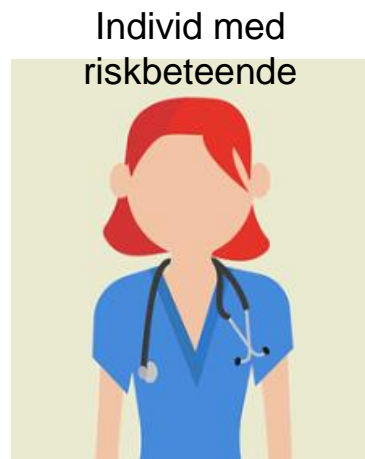
Hantering av riskbeteende hos legitimerad hälso- och sjukvårdspersonal: Aktörer



Ärendehantering – åtgärder – beslut



Ärendehantering – åtgärder – beslut



Arbetsgivarens arbetsrättsliga
möjligheter:

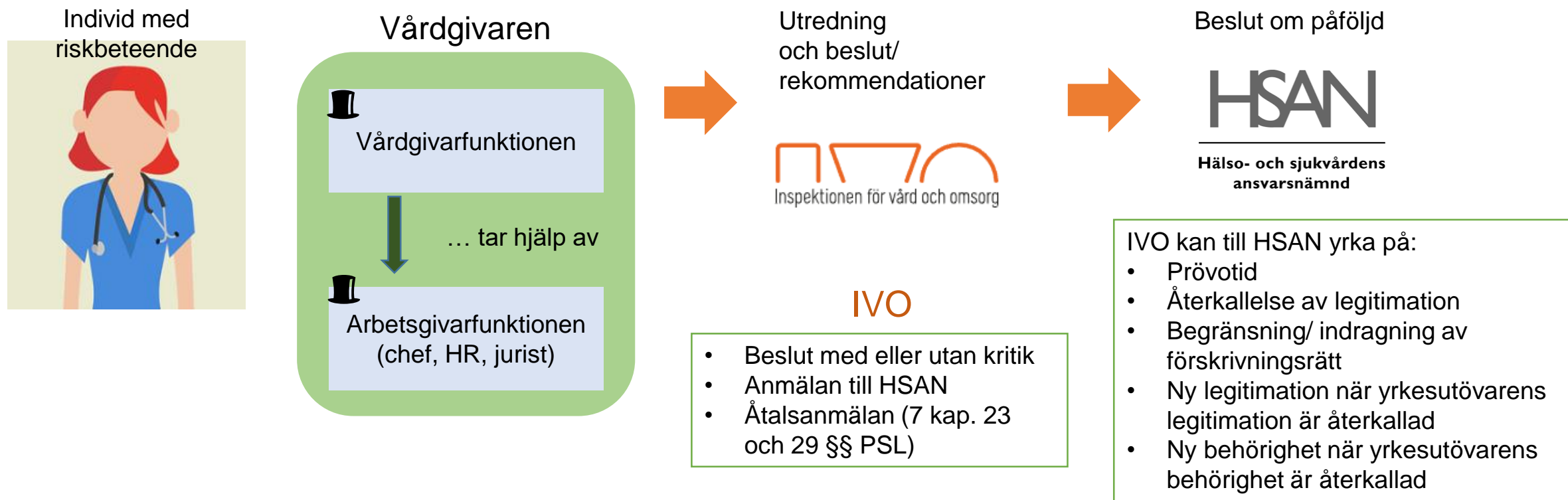
Varning, erinran, omplacering, handledning,
begränsa arbetsuppgifter, avstängning under
utredning, rehabplan, etc.

Avsked/ avslutad anställning, etc.



NÄTVERKET SVERIGES
CHEFLÄKARE

Ärendehantering – åtgärder – beslut



NÄTVERKET SVERIGES
CHEFLÄKARE

Tack för oss!

Mer information finns i dokumentet:



LÖF

- Underlaget ligger på Löfs hemsida – www.lof.se



NÄTVERKET SVERIGES
CHEFLÄKARE